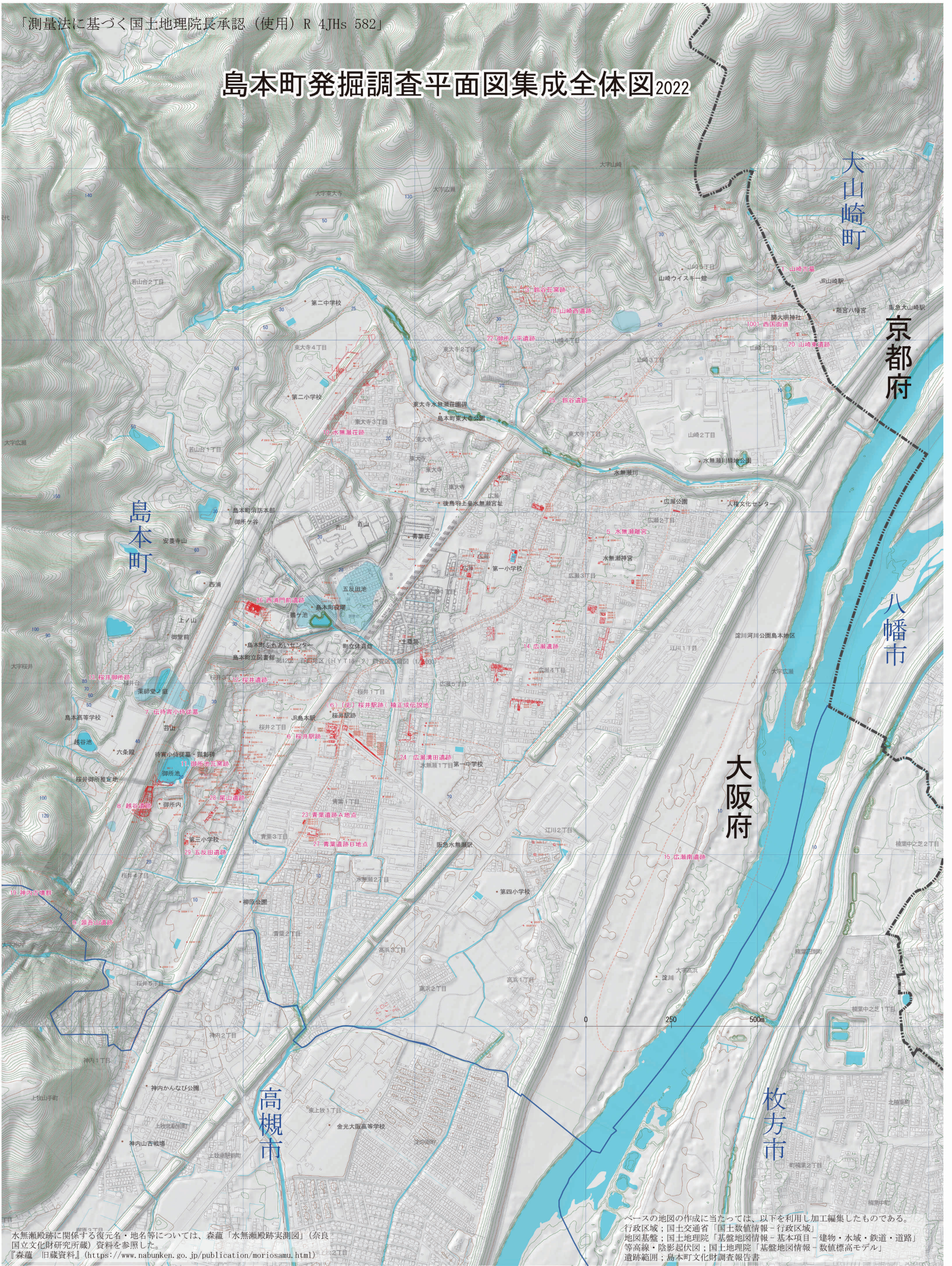


「測量法に基づく国土地理院長承認（使用）R 4JHs 582」

島本町発掘調査平面図集成全体図2022



水無瀬殿跡に関する復元名・地名等については、森蔵「水無瀬殿跡実測図」（奈良国立文化財研究所蔵）資料を参照した。
『森蔵 旧蔵資料』（<https://www.nabunken.go.jp/publication/moriosamu.html>）

ベースの地図の作成に当たっては、以下を利用し加工編集したものである。
行政区域：国土交通省「国土数値情報-行政区域」
地図基盤：国土地理院「基盤地図情報-基本項目-建物・水域・鉄道・道路」
等高線・陰影起伏図：国土地理院「基盤地図情報-数値標高モデル」
遺跡範囲：島本町文化財調査報告書